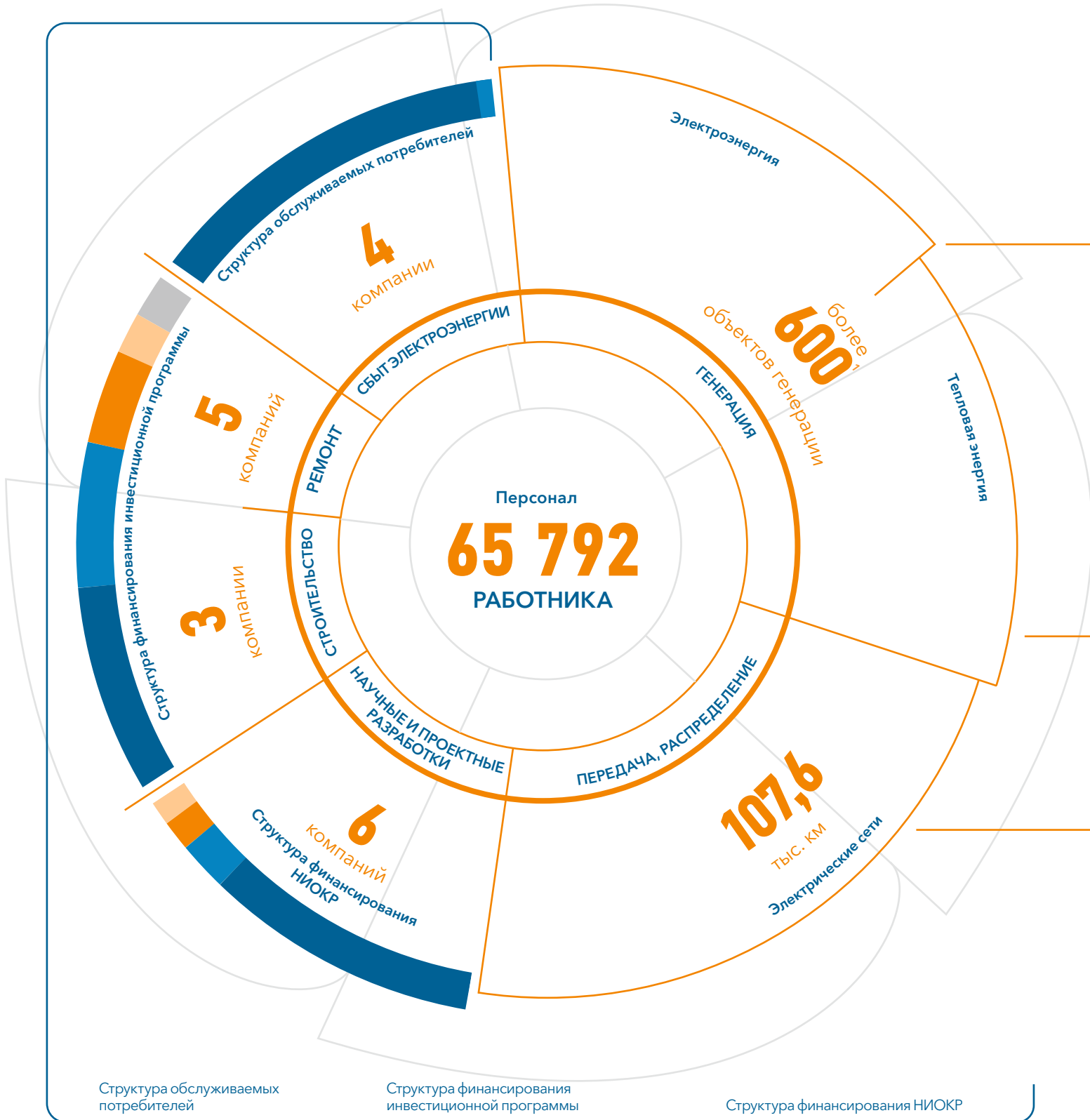


# БИЗНЕС-МОДЕЛЬ

## НАПРАВЛЕНИЯ



96,8% ■ Розничные клиенты  
3,2% ■ Корпоративные клиенты

39,0% ■ Техническое перевооружение, реконструкция и модернизация  
28,5% ■ Новое строительство  
16,8% ■ Объекты тепловой генерации Комплексного плана (2101-р)  
7,5% ■ Технологическое присоединение  
8,2% ■ Прочие

72,9% ■ Мониторинг и эксплуатация оборудования и сооружений  
12,5% ■ Энергоэффективность и управление водными ресурсами  
8,3% ■ Экология и охрана окружающей среды  
6,3% ■ Технологии проектирования, строительства, реконструкции и ремонта

<sup>1</sup> Включая 232 котельные.

## ПРОИЗВОДСТВО

Компания увеличивает объемы производства электроэнергии, в том числе за счет повышения эффективности реализации производственных программ и реализации инвестиционных проектов с учетом их экономической эффективности

Доля ВИЭ-генерации

# 81%

### 38,2

ГВт

установленная мощность электростанций

### 143,8

млрд кВт·ч

объем выработки

### 22,8

ГВт

объем поставленной мощности в I-II ценовых зонах

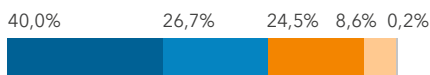
### 737,7

т CO<sub>2</sub>-экв. / млн кВт·ч

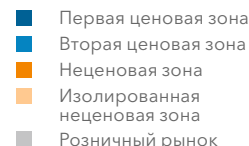
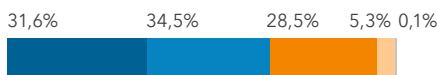
удельные выбросы

### Структура по режимам регулирования энергорынка

#### Установленная мощность



#### Выработка электроэнергии



### 18 537

Гкал/ч

установленная тепловая мощность

### 30,7

млн Гкал

объем отпуска

### 365,4

т CO<sub>2</sub>-экв. / тыс. Гкал

удельные выбросы

-0,4%

### 31,7

ГВА

установленная трансформаторная мощность

### 37,7

млрд кВт·ч

отпуск электроэнергии в сеть ДФО

### 991,4

МВт

технологическое присоединение

### 9,35

%

средний коэффициент потерь в сетях

## ЦЕЛИ СТРАТЕГИИ-2035

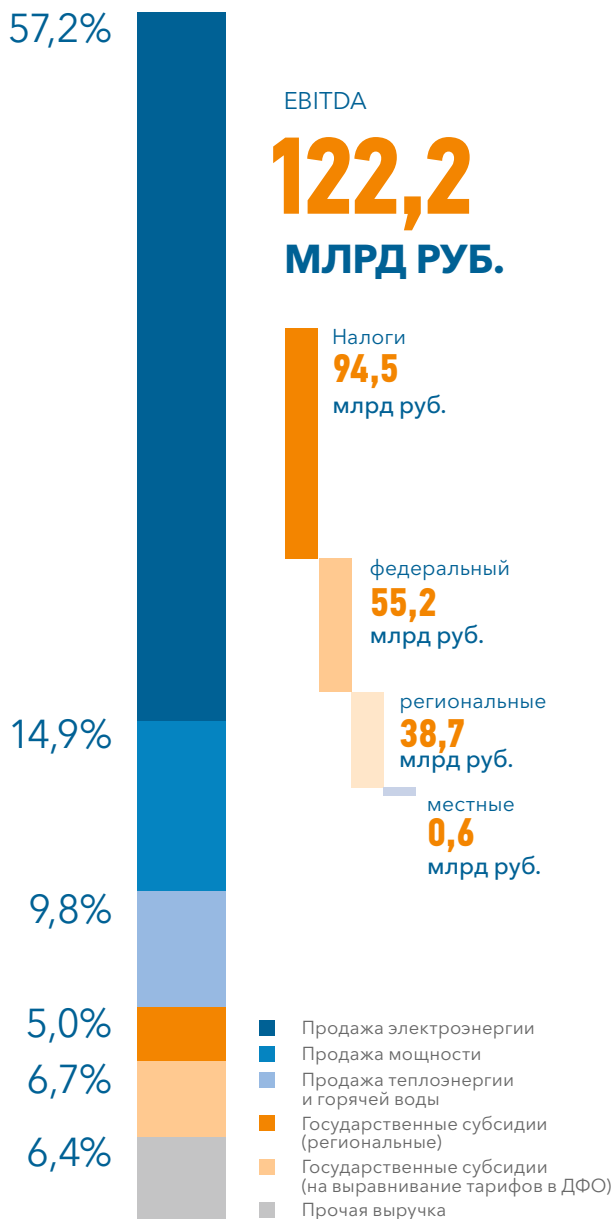
1. ОБЕСПЕЧЕНИЕ НАДЕЖНОГО ЭЛЕКТРОСНАБЖЕНИЯ И БЕЗОПАСНОГО ФУНКЦИОНИРОВАНИЯ ОБЪЕКТОВ
2. УСТОЙЧИВОЕ РАЗВИТИЕ ПРОИЗВОДСТВА ЭЛЕКТРОЭНЕРГИИ С ФОКУСОМ НА ЧИСТУЮ ЭНЕРГИЮ
3. РАЗВИТИЕ ЭНЕРГЕТИКИ ДАЛЬНЕГО ВОСТОКА
4. РОСТ ЦЕННОСТИ КОМПАНИИ

## ФИНАНСЫ И ЭКОНОМИКА

Компания стремится к увеличению фундаментальной стоимости, росту инвестиционной привлекательности и ценности при обязательном обеспечении надежного и безопасного функционирования объектов РусГидро

Структура общей выручки

**460,1**  
МЛРД РУБ.



Чистая прибыль

**42,1**  
МЛРД РУБ.

Прямая экономическая стоимость

Созданная  
**472,5**  
млрд руб.

Распределенная  
**389,3**  
млрд руб.

Нераспределенная  
**83,2**  
млрд руб.

## ЗАИНТЕРЕСОВАННЫЕ СТОРОНЫ

### Акционеры и инвесторы

Направлено на выплату дивидендов

**23,3**  
млрд руб.

Дивидендная доходность

**6,37%**

Капитализация

**326,0**  
млрд руб.

### Клиенты и потребители

Полезный отпуск электроэнергии

**142,3**  
млрд кВт·ч

Объем поставленной мощности в I-II ценовых зонах ОРЭМ

**22,8** +2,7%  
ГВт

Отпуск тепловой энергии

**30,7** +5,2%  
млн Гкал

Технологическое присоединение

**991,4** +60,9%  
МВт

### Поставщики и подрядчики

Объем закупленной продукции и услуг

**488**  
млрд руб.

### Государственные органы

Налоговые отчисления

**94,5** +1,2%  
млрд руб.

### Сотрудники

Средняя заработная плата

**89,5** +8,3%  
тыс. руб.

Затраты на развитие персонала

**355** +8,6%  
млн руб.

### Территории присутствия

Объем средств, направленных на благотворительность

**2,1**  
млрд руб.

Практики взаимодействия с заинтересованными сторонами приведены в [Приложении 31](#)